

Organisering af billeder

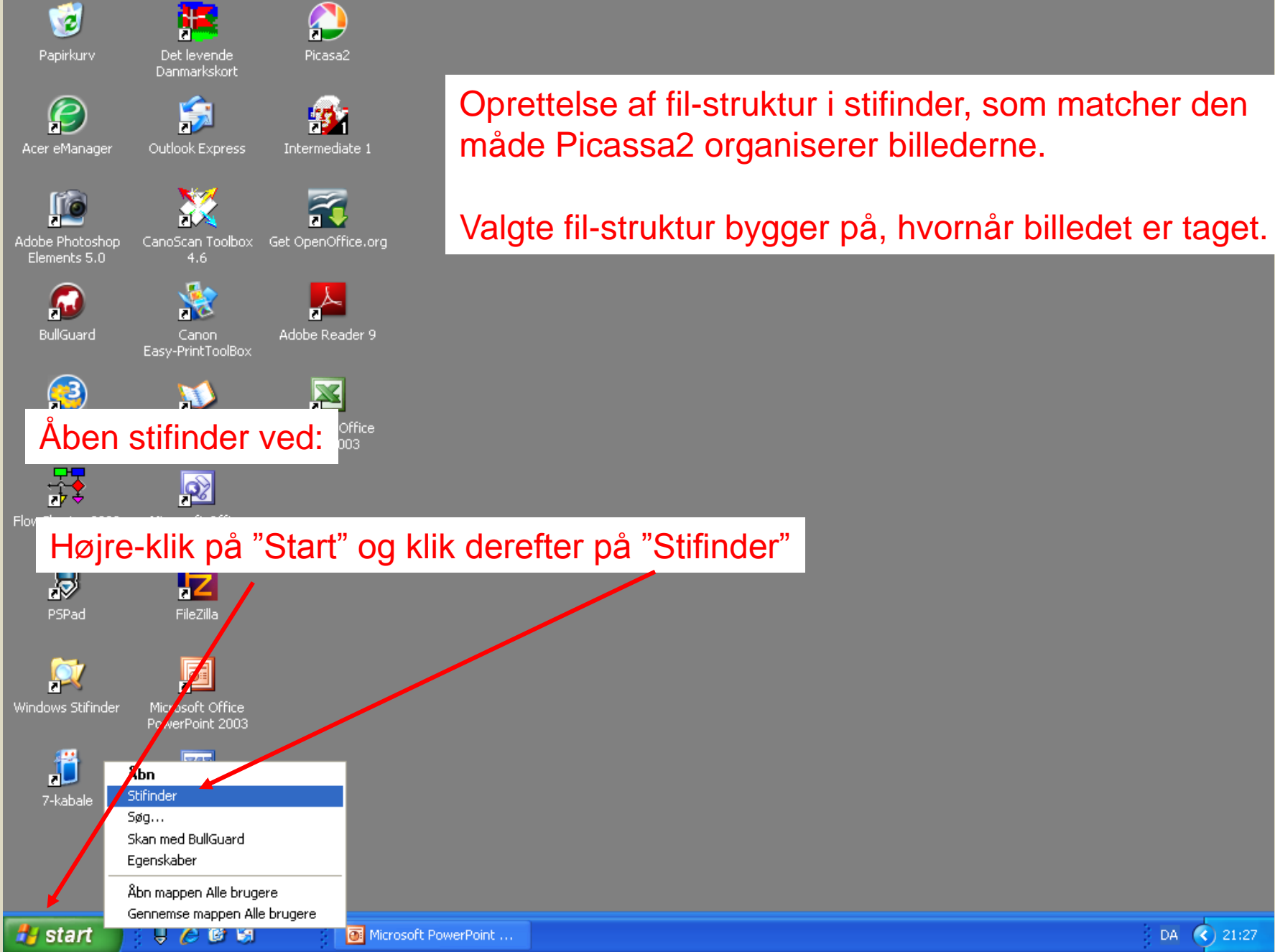
Mapper i stifinder danner grundlaget for mappeoversigten i Picasa 2

Oprettelse af fil-struktur i stifinder, som matcher den måde Picassa2 organiserer billederne.

Valgte fil-struktur bygger på, hvornår billedet er taget.

Åben stifinder ved:

Højre-klik på "Start" og klik derefter på "Stifinder"



Navn	Størrelse	Type	Billede taget d.	Ændret den
2005		Filmappe		20-10-2008 21:20
2006		Filmappe		20-10-2008 21:20
2007-a		Filmappe		20-10-2008 21:20
2007-b		Filmappe		20-10-2008 21:20
2008-1		Filmappe		20-10-2008 21:20
2008-2		Filmappe		20-10-2008 21:21
2008-3		Filmappe		20-10-2008 21:21
2008-4		Filmappe		20-10-2008 21:21
Redigering_master		Filmappe		20-10-2008 21:20

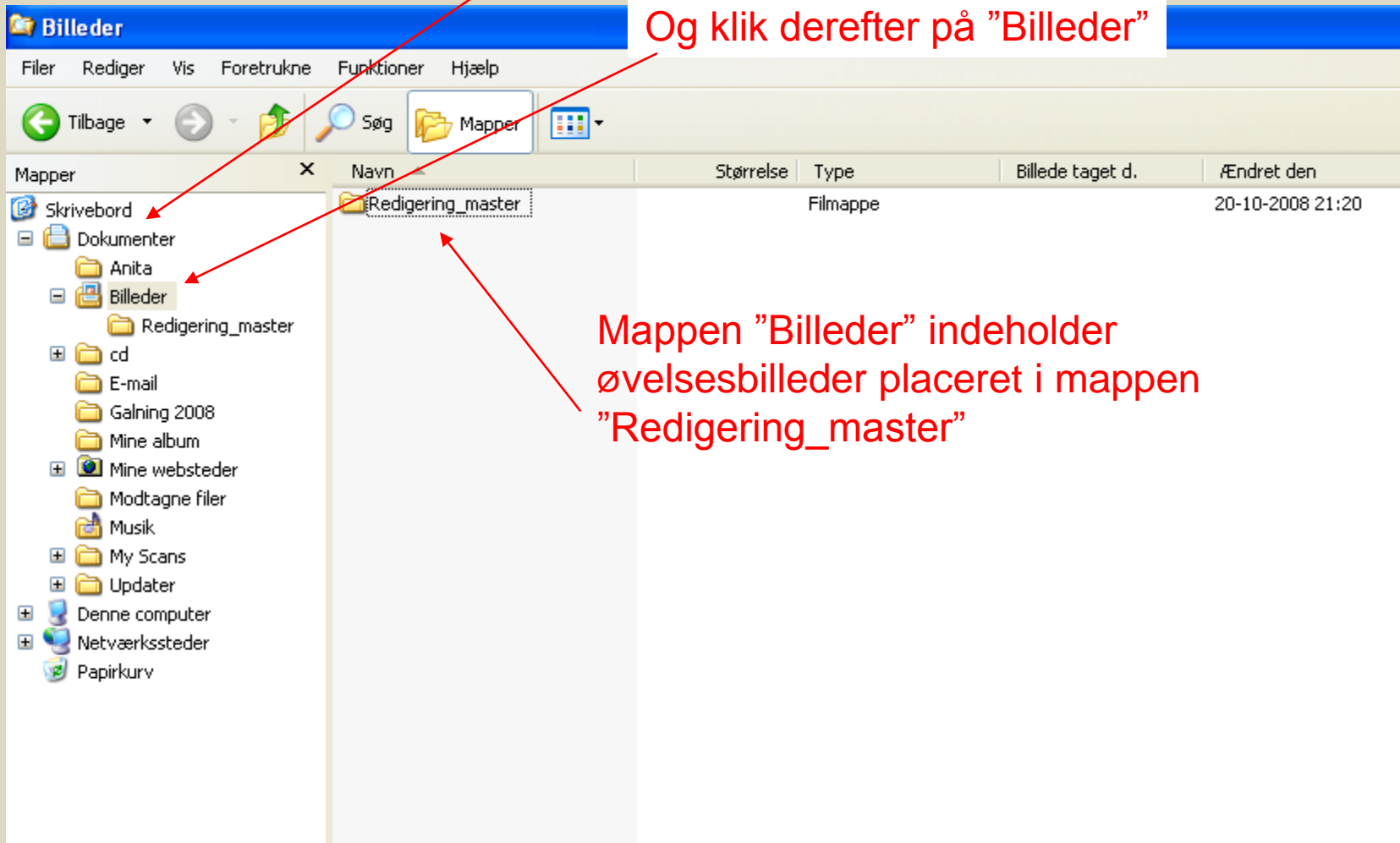
Den fil-struktur, der skal oprettes.

Mappen "Redigering_master" indeholder de billeder, der arbejdes med under kurset.

Oprettelse af fil-struktur

Klik på mappen "Dokumenter"

Og klik derefter på "Billeder"



Mappen "Billeder" indeholder øvelsesbilleder placeret i mappen "Redigering_master"

Oprettelse af fil-struktur

The screenshot shows a Windows Explorer window titled 'Billeder'. The left pane shows a tree view with 'Billeder' expanded, containing folders for years from 2005 to 2008-4, and a 'Redigering_master' folder. The right pane shows a list of these folders with columns for 'Størrelse', 'Type', and 'Billeder'. Red arrows point from the text 'Opret disse mapper' to the folders 2005, 2006, 2007-a, 2007-b, 2008-1, 2008-2, 2008-3, and 2008-4.

Navn	Størrelse	Type	Billeder
Redigering_master		Filmappe	
2008-4		Filmappe	
2008-3		Filmappe	
2008-2		Filmappe	
2008-1		Filmappe	
2007-b		Filmappe	
2007-a		Filmappe	
2006		Filmappe	
2005		Filmappe	

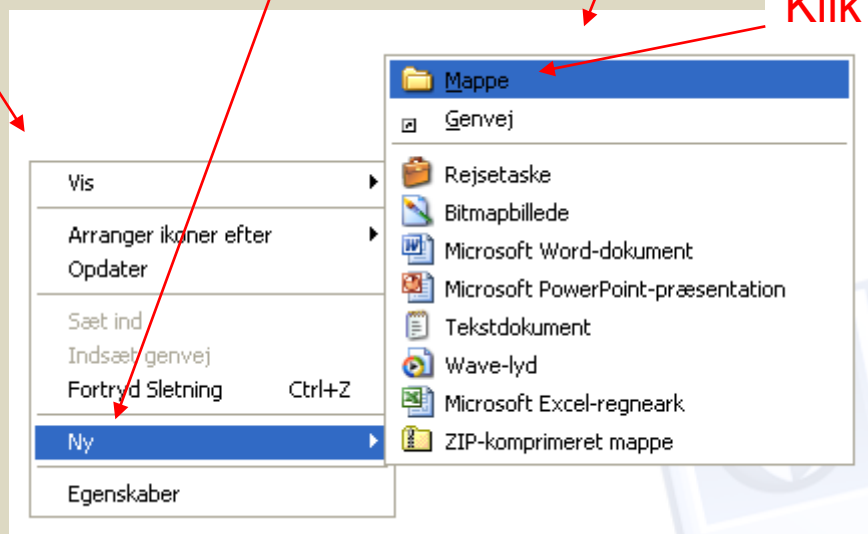
Opret disse mapper

Sådan opretter du en ny mappe i Stifinder

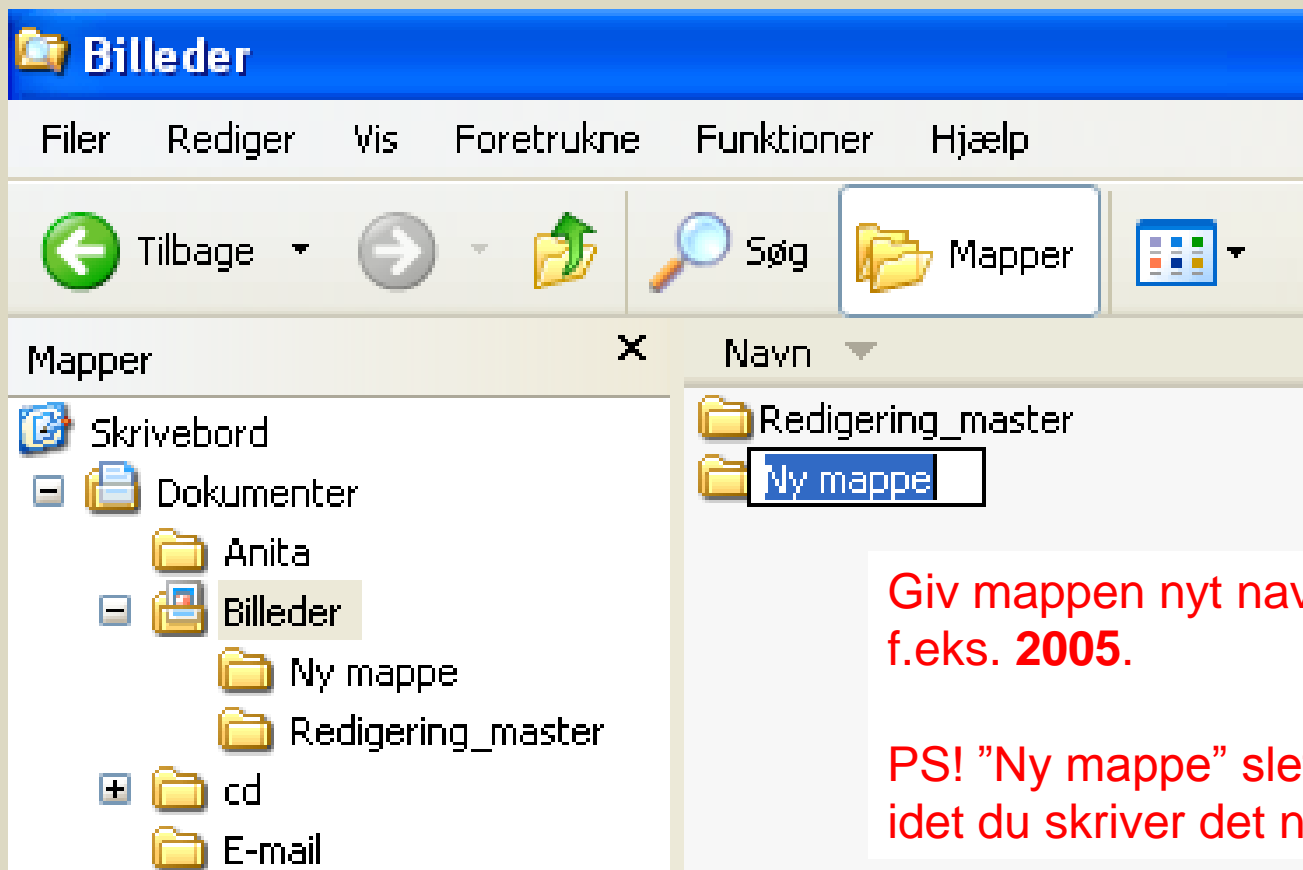
Højreklik
og du får denne menu

Klik på "Ny" og denne menu dukker op

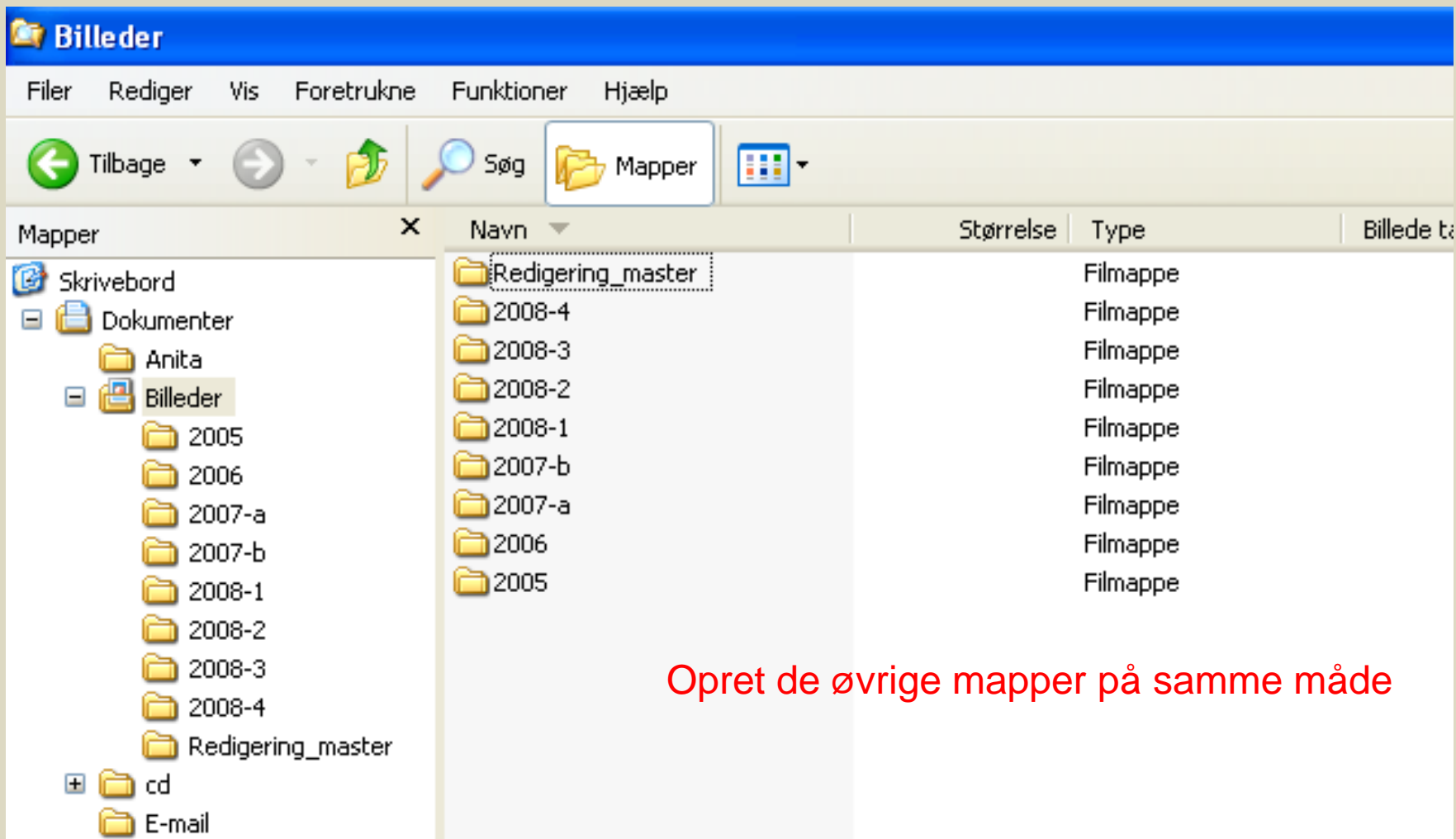
Klik på "Mappe"



Sådan opretter du ny mappe i Stifinder



Sådan opretter du ny mappe i Stifinder



The screenshot shows the Windows Explorer interface for the 'Billeder' folder. The left pane shows the folder structure, including 'Billeder' and its subfolders. The right pane shows a list of folders with columns for 'Navn', 'Størrelse', 'Type', and 'Billeder'. The folder 'Redigering_master' is highlighted, indicating it is being created or selected.

Mapper	Navn	Størrelse	Type	Billeder
Skrivebord	Redigering_master		Filmappe	
Dokumenter	2008-4		Filmappe	
Anita	2008-3		Filmappe	
Billeder	2008-2		Filmappe	
2005	2008-1		Filmappe	
2006	2007-b		Filmappe	
2007-a	2007-a		Filmappe	
2007-b	2006		Filmappe	
2008-1	2005		Filmappe	
2008-2				
2008-3				
2008-4				
Redigering_master				
cd				
E-mail				

Opret de øvrige mapper på samme måde

Sortering af billeder

Alle redigeringsbilleder ligger mappen "Redigering_master".

Redigeringsbillederne skal kopieres til redigeringsmapperne:

- "2005" (alle billeder optaget i 2005)
- "2006" (alle billeder optaget i 2006)
- "2007-a" (alle billeder optaget i første halvår 2007)
- "2007-b" (alle billeder optaget i andet halvår 2007)
- "2008-1" (alle billeder optaget 1. kvartal 2008)
- "2008-2" (alle billeder optaget 2. kvartal 2008)
- "2008-3" (alle billeder optaget 3. kvartal 2008)
- "2008-4" (alle billeder optaget 4. kvartal 2008)

Sådan kopierer du billeder fra "Redigering_master" til redigeringsmapperne

1. Gå ind i mappen "Redigering_master"
2. Marker billeder optaget i 2005
3. Klik i menuen på "Rediger" og derefter på "Kopier".
Du kan også bruge tasterne "Ctrl" og "C".
4. Gå ind i mappen "2005"
5. Klik i menuen på "Rediger" og derefter på "Sæt ind"
Du kan også bruge tasterne "Ctrl" og "V"

Fortsæt på lignende måde og kopier de øvrige filer over i respektive mapper.

Link mellem Piccassa2 og filstrukturen – Redigeringsmapperne.

Redigeringsmapperne i stifinder er nu klar.

OG

Billederne i mastermappen er kopieret til de relevante redigeringsmapper.

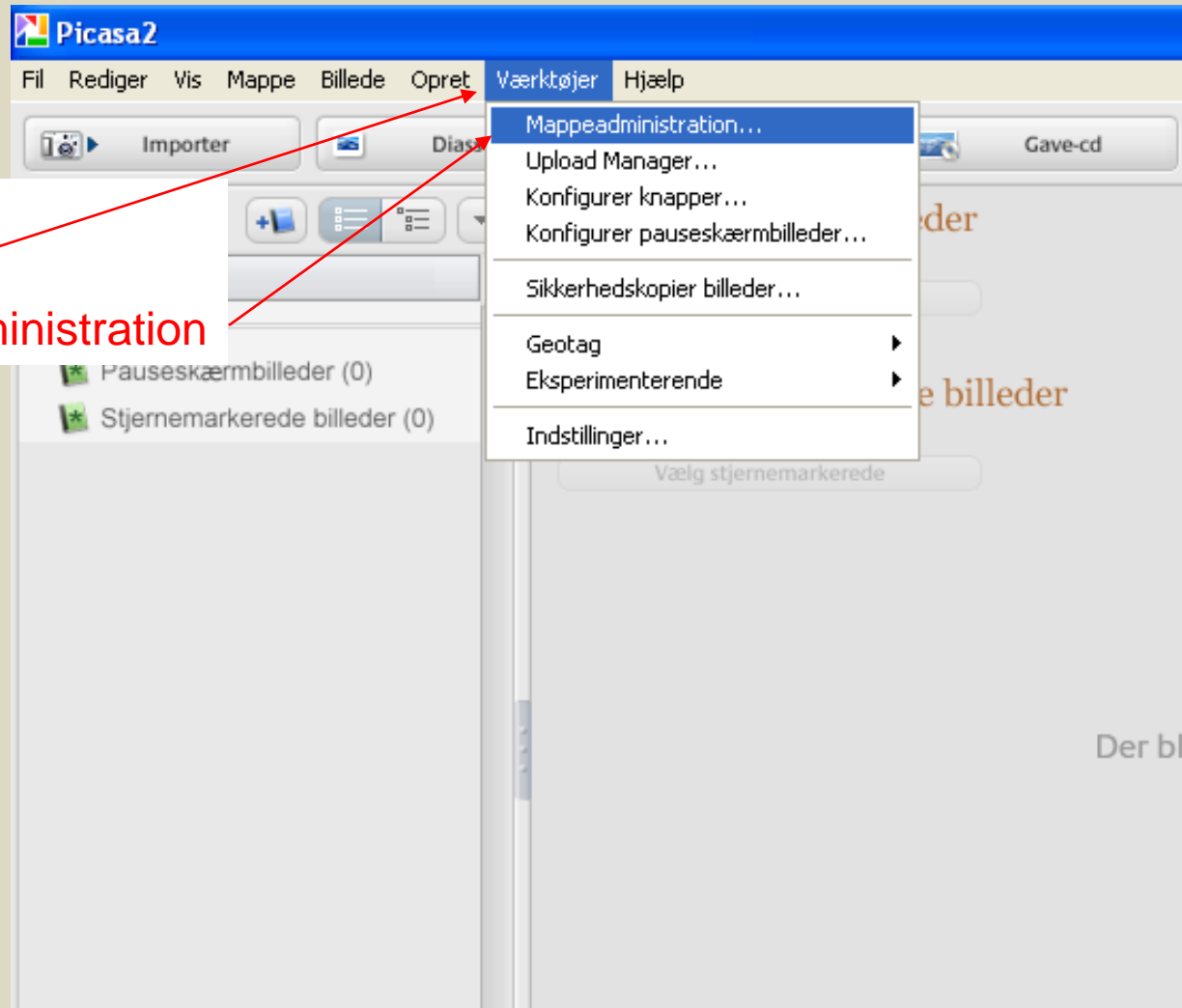
Nu skal Picassa 2 indstilles, så den kan "se" billederne i redigeringsmapperne.

Oprettelse af link mellem Picassa2 og stifinder

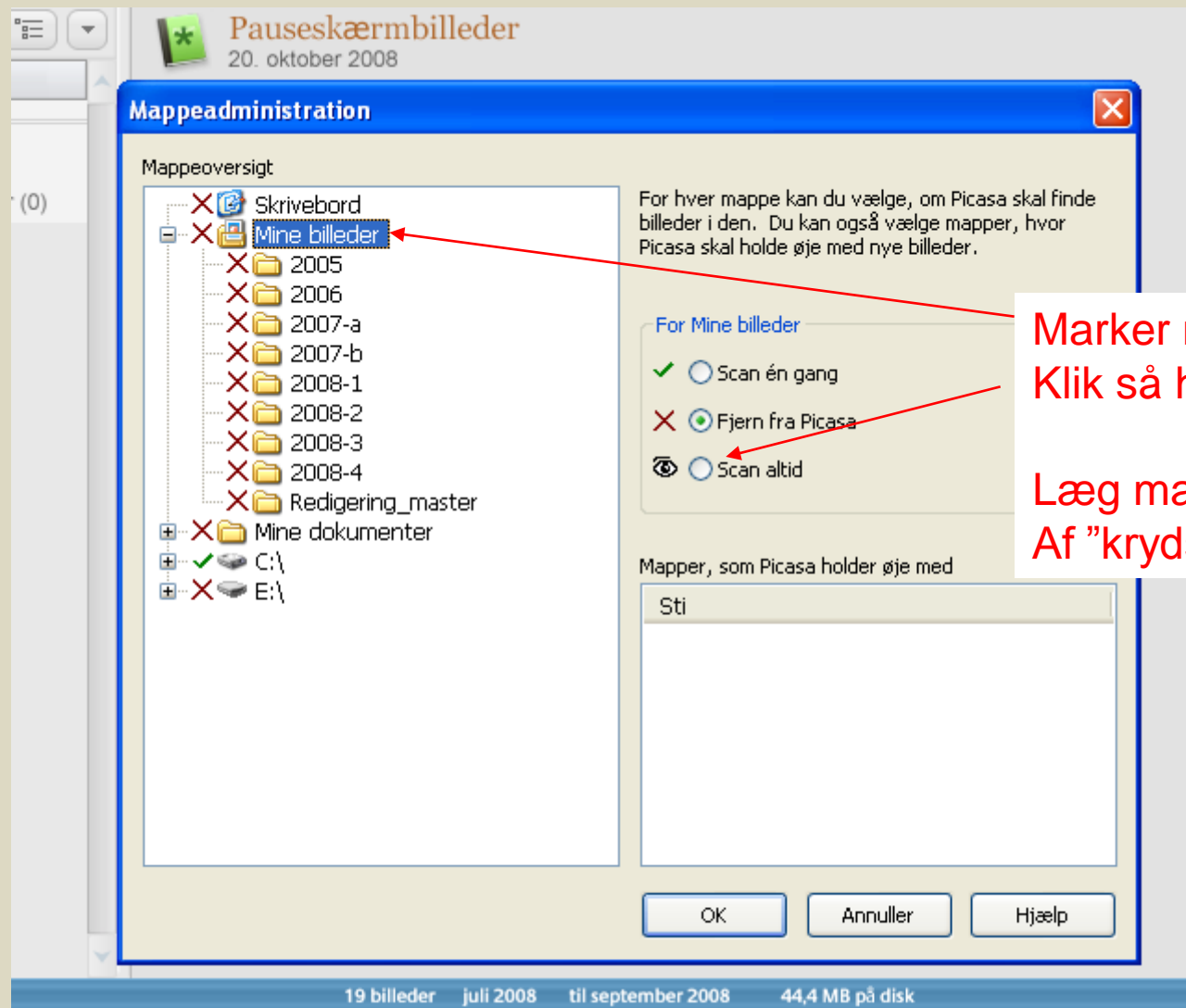
Åben "Picassa2"

Klik på:

- Værktøjer
- Mappedadministration



Mapperne skal nu "aktiveres", så Picassa2 kan "se" dem.



Marker mappe.
Klik så her.

Læg mærke til ændring
Af "kryds" til "øje".

Mappeadministration

Mappeoversigt

- ✗ Skrivebord
- ✗ Mine billeder
 - 2005
 - 2006
 - 2007-a
 - 2007-b
 - 2008-1
 - 2008-2
 - 2008-3
 - 2008-4
 - ✗ Redigering_master
- ✗ Mine dokumenter
- ✓ C:\
- ✗ E:\

Sådan skal det se ud!

PS!
"Redigering_master"
skal ikke have et øje!

- ✓ Scan én gang
- ✗ Fjern fra Picasa
- Scan altid

Mapper, som Picasa holder øje med

- Sti
- Mine billeder\2005\
 - Mine billeder\2006\
 - Mine billeder\2007-a\
 - Mine billeder\2007-b\
 - Mine billeder\2008-1\
 - Mine billeder\2008-2\
 - Mine billeder\2008-3\

Klik "OK"

- OK
- Annuller
- Hjælp


Bibliotek

- Album (2)
 - 2008
 - Pauseskærbilleder (0)
 - Stjernemarkerede billeder (0)
- Mapper (8)
 - 2008
 - 2008-4 (2)**
 - 2008-3 (19)
 - 2008-2 (6)
 - 2008-1 (10)
 - 2007
 - 2007-b (22)
 - 2007-a (6)
 - 2006
 - 2006 (14)
 - 2005
 - 2005 (2)

2008-4
7. oktober 2008

Vælg stjernemarkerede


Tilføj beskrivelse



2008-3
2. juli 2008

Vælg stjernemarkerede

Gem ændringer (1)



Her ser du mappernes Indhold af billeder

Her ser du "Stifinder"

2 billeder oktober 2008 4,9 MB på disk

Mapper Markeret - 2 billeder

Hold Nulstil Føj til

Webalbum E-mail Udskriv Bestil udskrifter BlogThis! Collage Eksporter

Nu er du klar til redigering

END