

Oprettelse af genvej på skrivebordet til en hjemmeside

Sundeved Datastue - Windows Internet Explorer

http://www.sundeveddatastue.dk

Filer Rediger Vis Favoritter Funktioner Hjælp

Google Start Bogmærker Kontroller Send til Indstillinger

Sundeved Datastue

Sundeved Datastue Seniorrådet - Ældremobiliseringen - Nybøl Pensionistforening

1. Marker web-adressen ved hjælp af musen.
2. Tryk på "Ctrl + C".

3. Klik på ikonet "Vis skrivebord"

- forside
- Kursistsiden
E-mail og internet
Billedbehandling
- kontaktpersoner
bestyrelsen
undervisere
- link

Office Word 2003)
 For deltagere, med en meget begrænset tilgang til EDB generelt.

2. Tekstbehandling (Microsoft Office Word 2003)
 For deltagere, som har en del kendskab til tekstbehandling. Omhandler udformning af brevdokumenter - f.eks med billeder mm.

3. Billedbehandling
 For deltagere som har kendskab til pc på almindelig bruger niveau. Omhandler redigering af billeder, udarbejdelse af webalbum mm.

4. E-mail og Internet
 For deltagere som har en del kendskab til tekstbehandling. Omhandler brug af elektronisk post samt brug af internettet. Omhandler mange muligheder.

på
 iottrup.
 re til

kursister og en lærercomputer tilsluttet en overhead-projektor. Alle er med internetopkobling.

Sponsorer
 7 Sponsorer med støtte af

Udført Internet 100%

start Microsoft PowerPoint ... Sundeved Datastue - ... DA 06:27

Hjemmesiden du ønsker en genvej til på skrivebordet.

1. Marker web-adressen ved hjælp af musen.
2. Tryk på "Ctrl + C".

3. Klik på ikonet "Vis skrivebord"

Sundeved Datastue - Windows Internet Explorer

http://www.sundeveddatastue.dk

Filer Rediger Vis Favoritter Funktioner Hjælp

Google G Start Bogmærker Kontroller Send til Indstillinger

Sundeved Datastue

Sundeved Datastue

Seniorrådet - Ældremobiliseringen - Nybøl Pensionistforening

Hjemmesiden du ønsker en genvej til på skrivebordet.

Marker web-adressen ved hjælp af musen. Tryk på "Ctrl + V".

- forside
- Kursistsiden**
E-mail og internet
Billedbehandling
- kontaktpersoner
bestyrelsen
undervisere
- kontakt os
- link

Microsoft Office Word 2003
For deltagere, med en meget begrænset tilgang til EDB generelt.

2. Tekstbehandling (Microsoft Office Word 2003)
For deltagere, som har en del kendskab til tekstbehandling. Omhandler udformning af brevdokumenter - f.eks med billeder mm.

3. Billedbehandling
For deltagere som har kendskab til pc på almindelig bruger niveau. Omhandler redigering af billeder, udarbejdelse af webalbum mm.

4. E-mail og Internet
For deltagere som har en del kendskab til tekstbehandling. Omhandler brug af elektronisk post samt brug af internettet med mange muligheder.

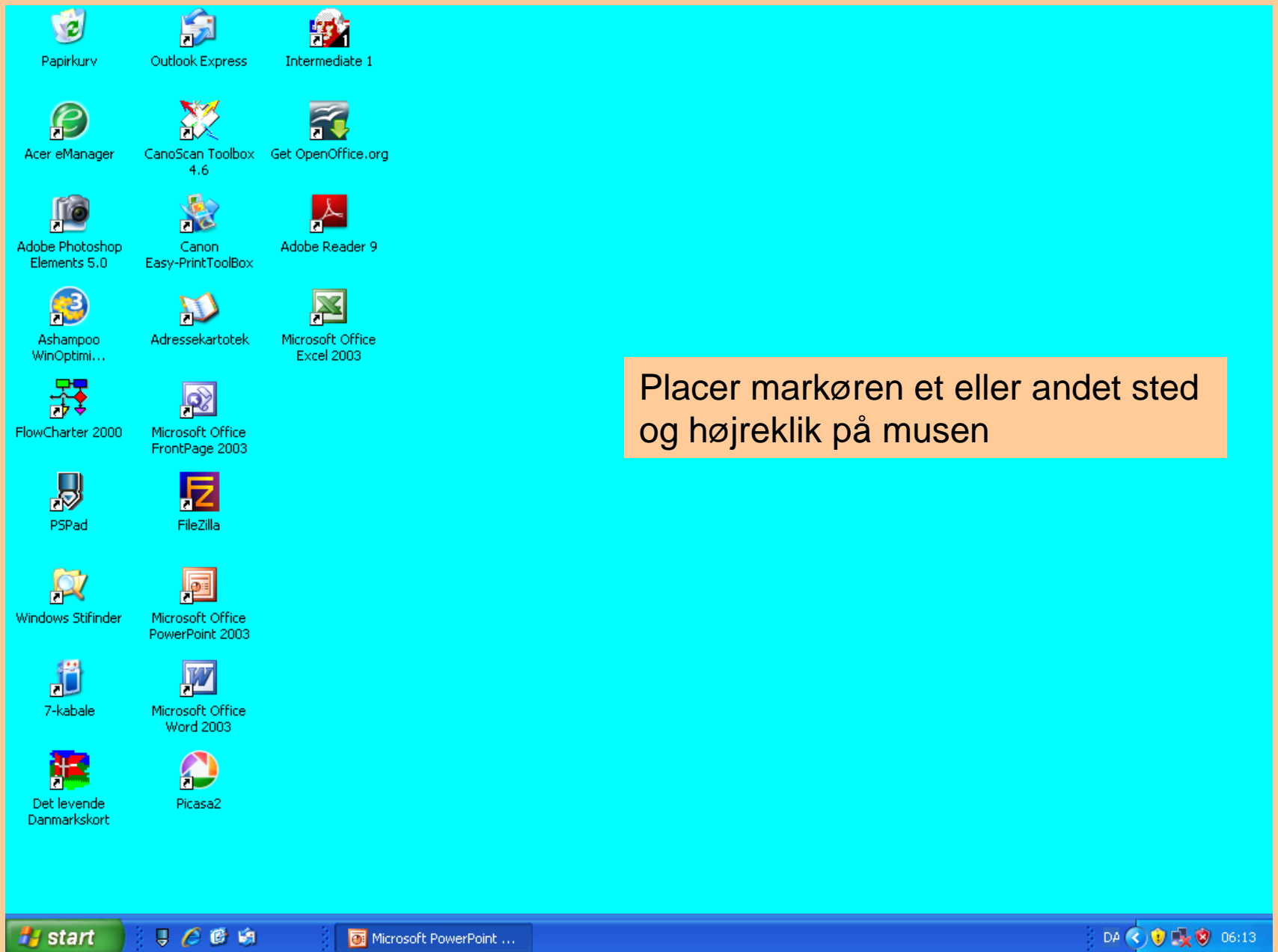
EDB stuen har hjemme på Forsamlingsgården i V. Sottrup. Vi råder over 6 computere til kursister og en lærercomputer tilsluttet en overhead-projektor. Alle er med internetopkobling.

Sponsorer

Microsoft Office Word 2003

Udført Internet 100%

start Microsoft PowerPoint ... Sundeved Datastue - ... DA 06:27



Placer markøren et eller andet sted og højreklik på musen

På den menu, som fremkommer – markerer "Ny" med musen og klik på "Genvej".

Arranger ikoner efter ▶
Opdater

Sæt ind
Indsæt genvej

Ny ▶

Egenskaber

Mappe
Genvej

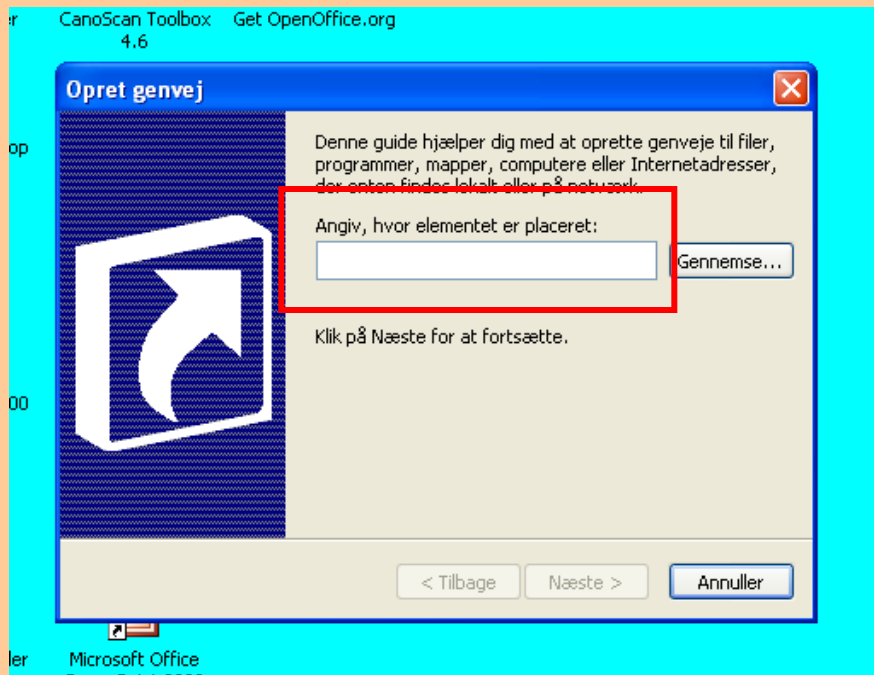
Rejsetaske
Bitmapbillede
Microsoft Word-dokument
Microsoft PowerPoint-præsentation
Tekstdokument
Wave-lyd
Microsoft Excel-regneark
ZIP-komprimeret mappe

start

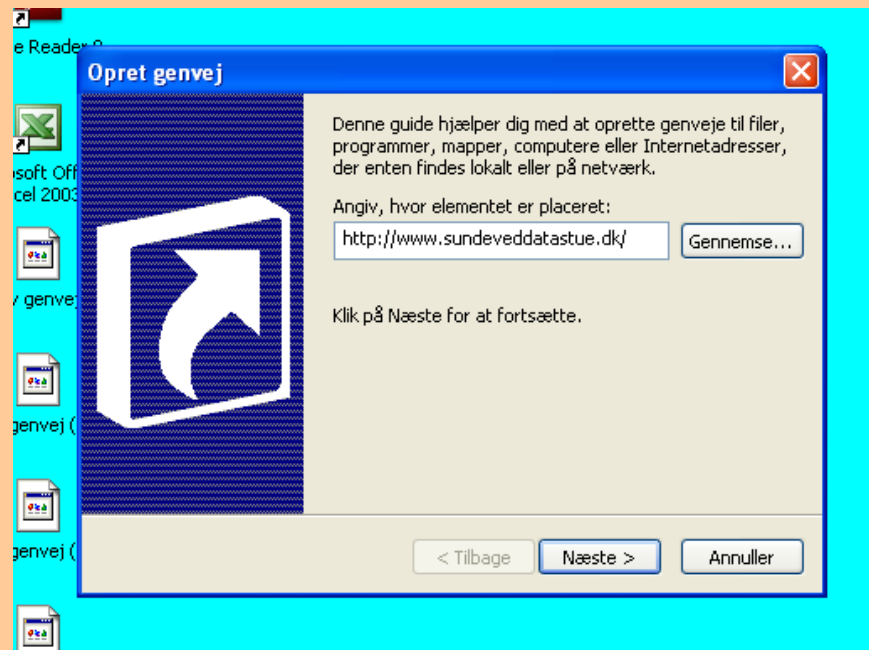
Microsoft PowerPoint ...

DA 06:15

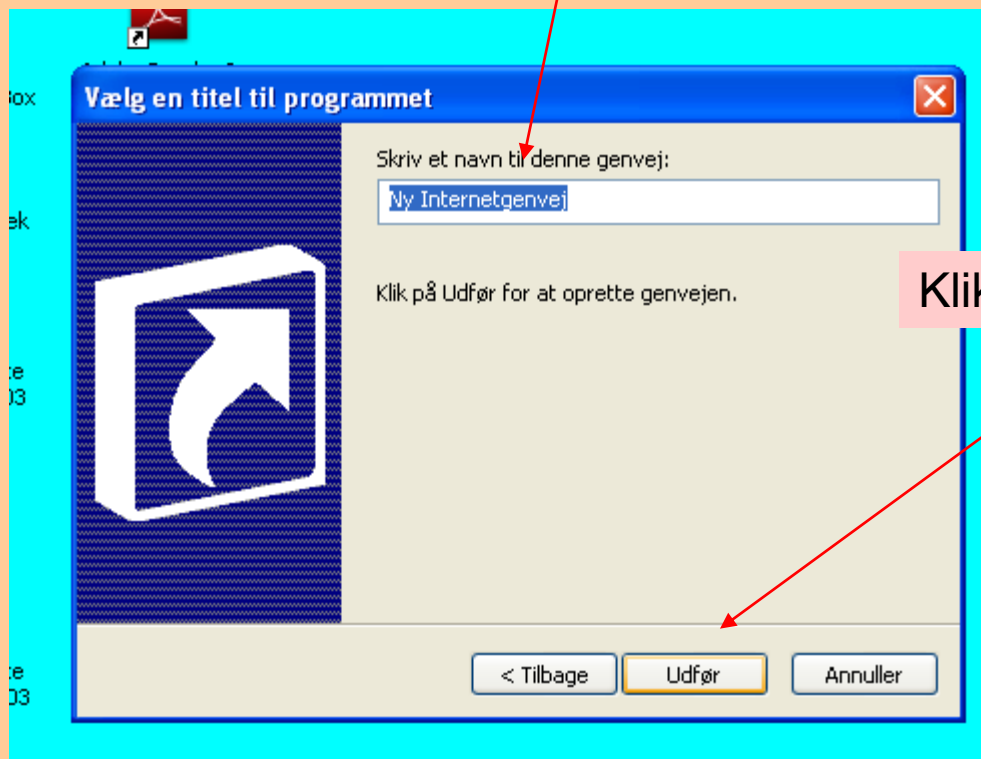
I dette felt skal en lodret streg blique.
Hvis ikke – marker fletet med musen
(venstreklik med markøren stående i feltet)



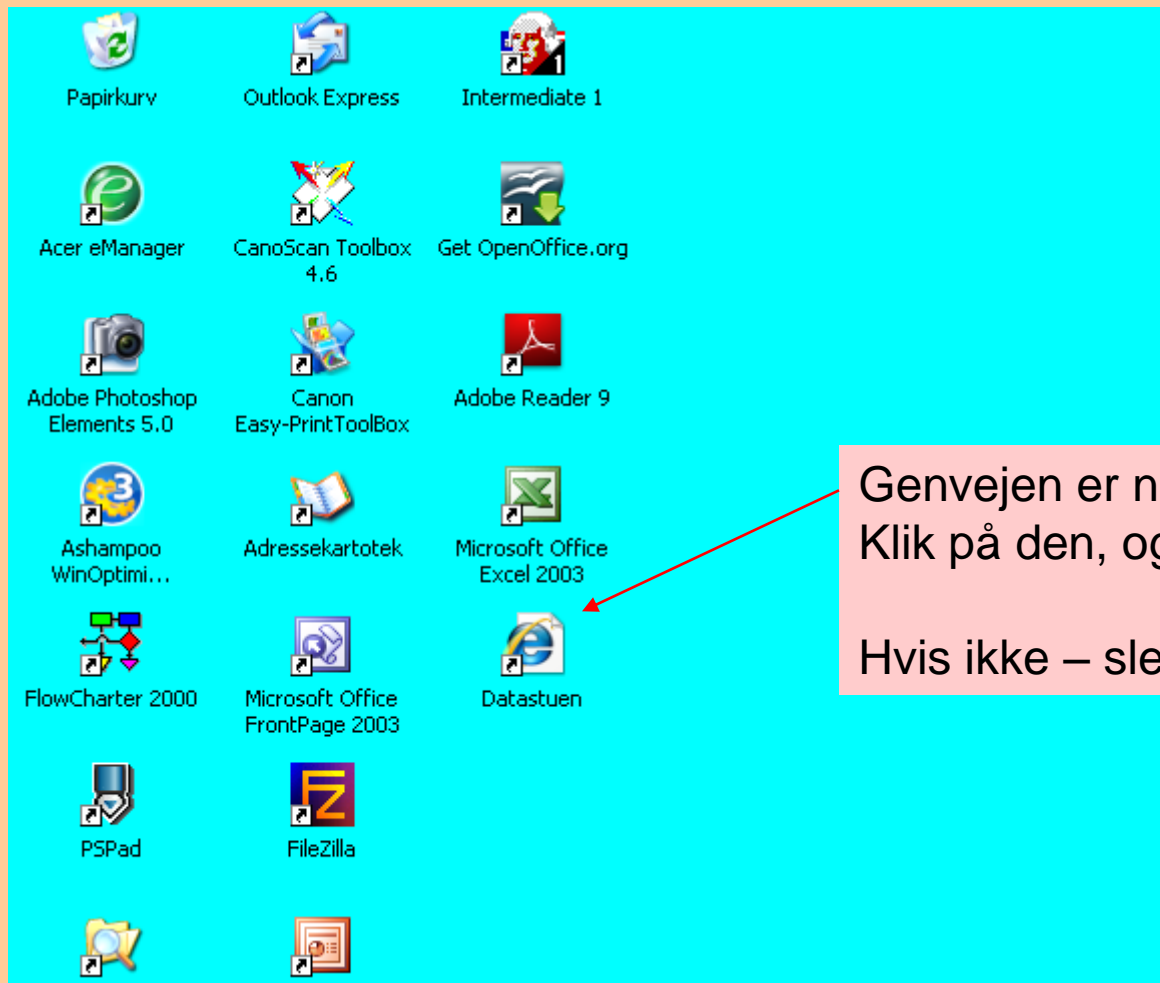
Tryk på "Ctrl + V" og
hjemmesidens web-adresse
kopieres ind i felt.
Klik derefter på "Næste"



I feltet skriver du f.eks. "Datastuen".



Klik på "Udfør"



Genvejen er nu oprettet.
Klik på den, og tjek om den virker.
Hvis ikke – slet den og lav den om.

END